

A large ship, possibly a patrol or research vessel, is silhouetted against a sunset sky. The ship is positioned in the middle ground, with its reflection visible on the calm water. The background shows a range of mountains under a soft, orange and yellow sky. The overall mood is serene and professional.

# Alt í land

Møguleikar á sjónum, við serligum atliti til línu- og partrolaflotanum.

# Alt í land

Akraberg er útgjörður til at taka alt í land.

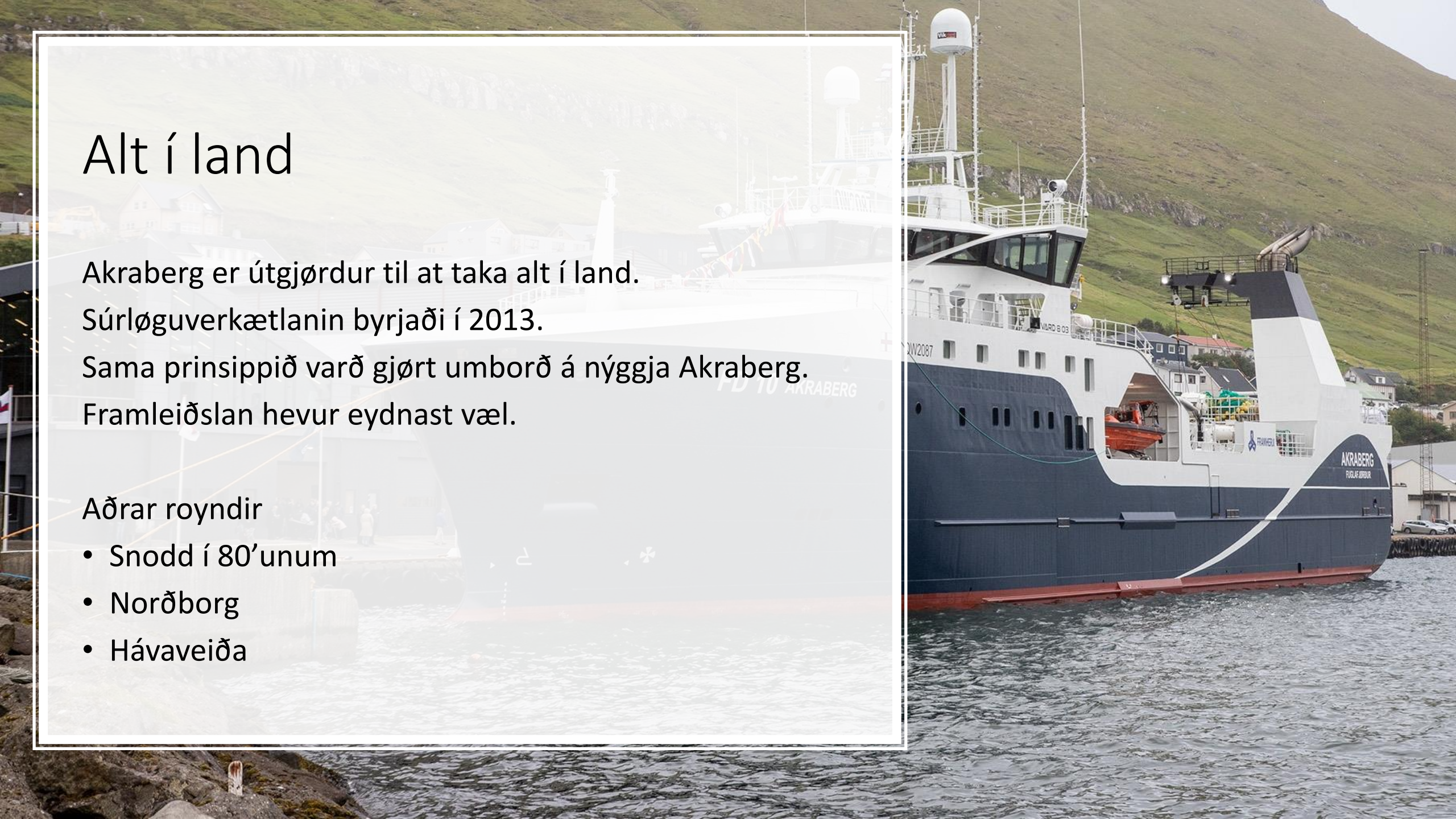
Súrløguverkætlanin byrjaði í 2013.

Sama prinsippið varð gjørt umborð á nýggja Akraberg.

Framleiðslan hevur eydnast væl.

Aðrar royndir

- Snodd í 80'unum
- Norðborg
- Hávaveiða



# Línuflotin

Eitt miðal línuskip er til fiskiskap uml. 300 dagar um árið.

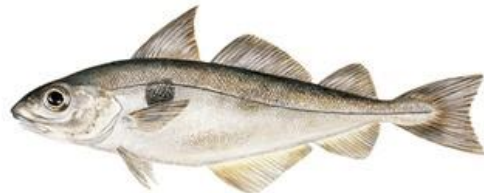
Samlaða nógðin hjá flotanum var 15.311 tonns í 2022.

Fiskurin verður heysaður og 33% fer út (avskurður).

Taka nakað av avskurðinum við í land. Høvd, rogn og livur.

Høvðusfiskasløg hjá línuflofanum í 2022	
Toskur	5.254 tons
Hýsa	3.974 tons
Longa	3.430 tons
Brosma	1.571 tons
Tilsamans	14.229 tons

Fiskiøkið (Jógvan I, Kambur, Stapin og Vesturhavið)		
Føroyar	856 dagar	72,2%
Ísland	208 dagar	17,5%
Grønland	88 dagar	7,4%
Flemish Cap	34 dagar	2,9%
í alt	1.186 dagar	100%



# Avskurður

- Eitt miðal skip brúkar uml. 297 fiskidagar um árið
- Eitt miðal skip fiskar uml. 1552 tons
- Árligur avskurður fyri eitt miðal skip er uml. 512 tons
- Bruttoinntøka uml. 1 millión kr
- Rakstrarkostnaður (súrløga) uml. 0,5 kr/kg.
- Hettar skal deilast millum manning og skip



# Støðan í Føroyum hjá línufлотanum

Norska reiðaríið, sum eigur Geir, skifta síni línuskip út tígginda hvørt ár. Teir hava aðrar møguleikar enn føroysk skip.

Føroysk reiðarí keypa tey brúktu skipini. Tvs. at línuskipini í FO eru 2. og 3. generatióin.

Avbjóðingar við alt í land:

- Plásstrot umborð – bæði viðv. rávøru og pakkitilfar
- Lágur prísur

Kambur (Geir I)  
Gross tonnage: 1067  
Year Built: 1998



Klakkur (Geir II)  
Gross Tonnage: 1737  
Year Built: 2010



GEIR III  
Gross Tonnage: 2508  
Year Built: 2020



# Partrolaraflotin

Høvðusfiskaslagið er upsi og fiskað verður í fýroyskum øki.

Tey flestu skipini í partrolarabólkinum eru bygd til fýroysk viðurskiftir. Men man hevur ikki hugsað um avskurðin tá.

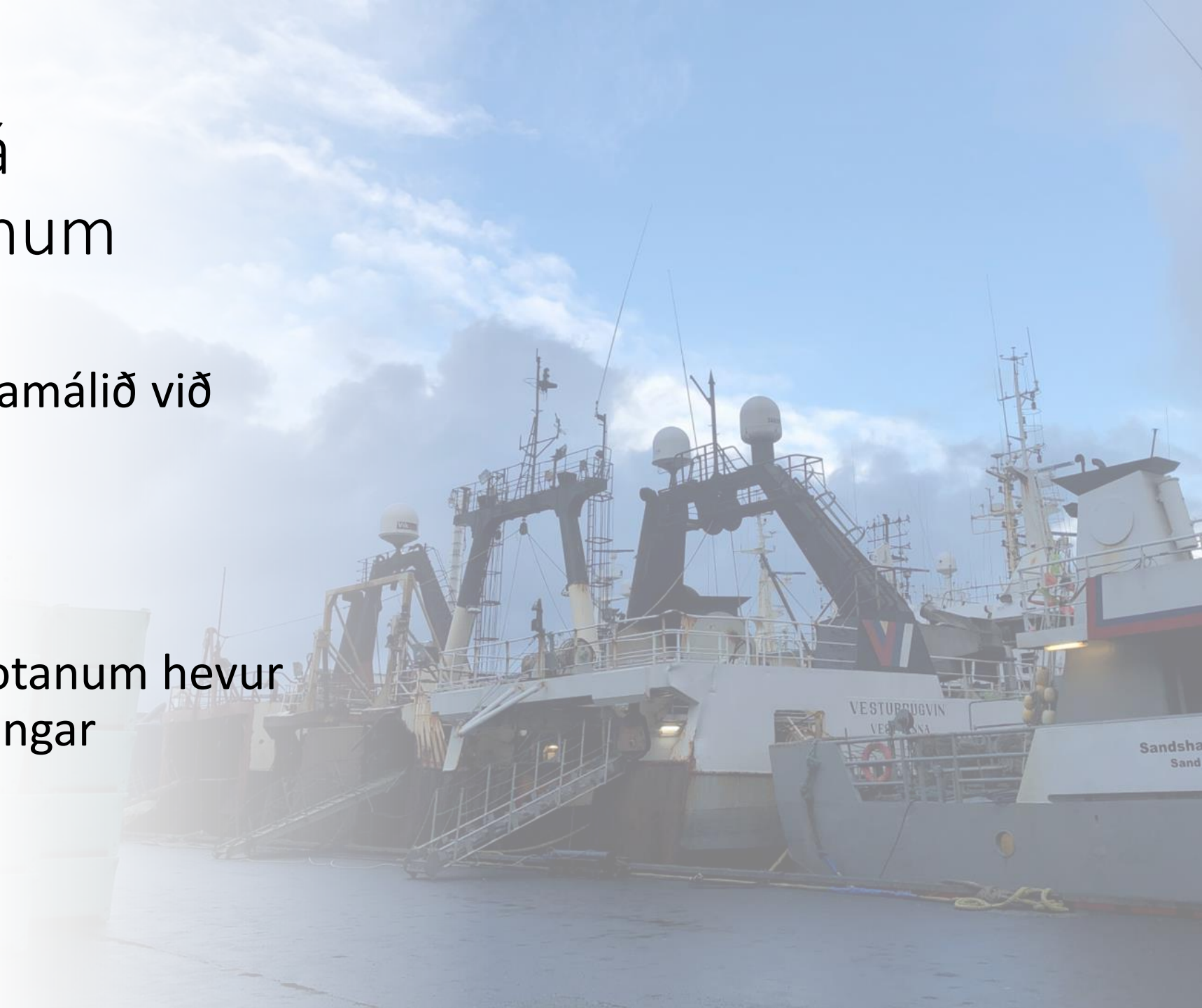
Fiskurin verður krúvdur og avskurðurin (garnar uml. 11%) fer út aftur.

Árligur avskurður frá einum miðal skipi uml. 200 tons.

Veiða: Miðal skip – útgangspkt. Stelkur og Bakur				
	2019		2020	
<b>Upsi</b>	1.474	82,10%	1.775	87,4%
<b>Longa</b>	103	5,7%	110	5,4%
<b>Toskur</b>	113	6,3%	75	3,7%
<b>Hýsa</b>	53	2,9%	22	1,1%
<b>Annað</b>	54	3%	49	2,4%
<b>í alt</b>	1797 tons	100%	2031 tons	100%

# Avbjóðingar hjá partrolaraflotanu

- Ikki útgjördir til endamálið við verandi skipum
- 11% avskurður
- Styttri túrar
- Hesin parturin av flotanum hevur longu stórar avbjóðingar



# Íløga

Tað sum krevst í hvørt skip, um vit hugsa súrløga og nýbygning.

Útgerð: kvørn, rørføringar, transportbond, pumpur, tangi osfr.

Íløgán, uttan tangar og rørføringar, kostar uml. 2,5 millión kr við ísetan.



# Alt í land – tankar til síðst

Um man skal gera “Alt í land” til ein veruleika, er besta loysnin ein nýggj verkætlan - eitt nýtt skip.

Súrløga er ein hóskandi loysn. Hon varðveitur góðskuna beinanvegin. Súrløga er eisini ein einkul mannagongd og krevur ikki líka nógv pláss, sum aðrir møguleikar gera, og kann nýtast til allan avskurð.

Við tí kvotu- og fiskidagagrundarlagið sum er, eru stórir partar av føroyska línu- og partrolaraflotanum ikki førir fyri at forrenta eitt nýtt skip.